



## NT 50/1 Tact Te M

Vyvinuto pro velké množství nebezpečného jemného prachu třídy M: velký a mobilní vysavač pro vysávání mokrých a suchých nečistot 50/1 Tact Te M s nádobou o objemu 50 litrů a držadlem.



### 1 Zásuvka pro připojení elektrického nářadí se spínací a vypínací automatikou

- Verze Te jsou sériově vybavené zásuvkou, spínací a vypínací automatikou a antistatickým systémem.

### 2 Plně automatické čištění filtru

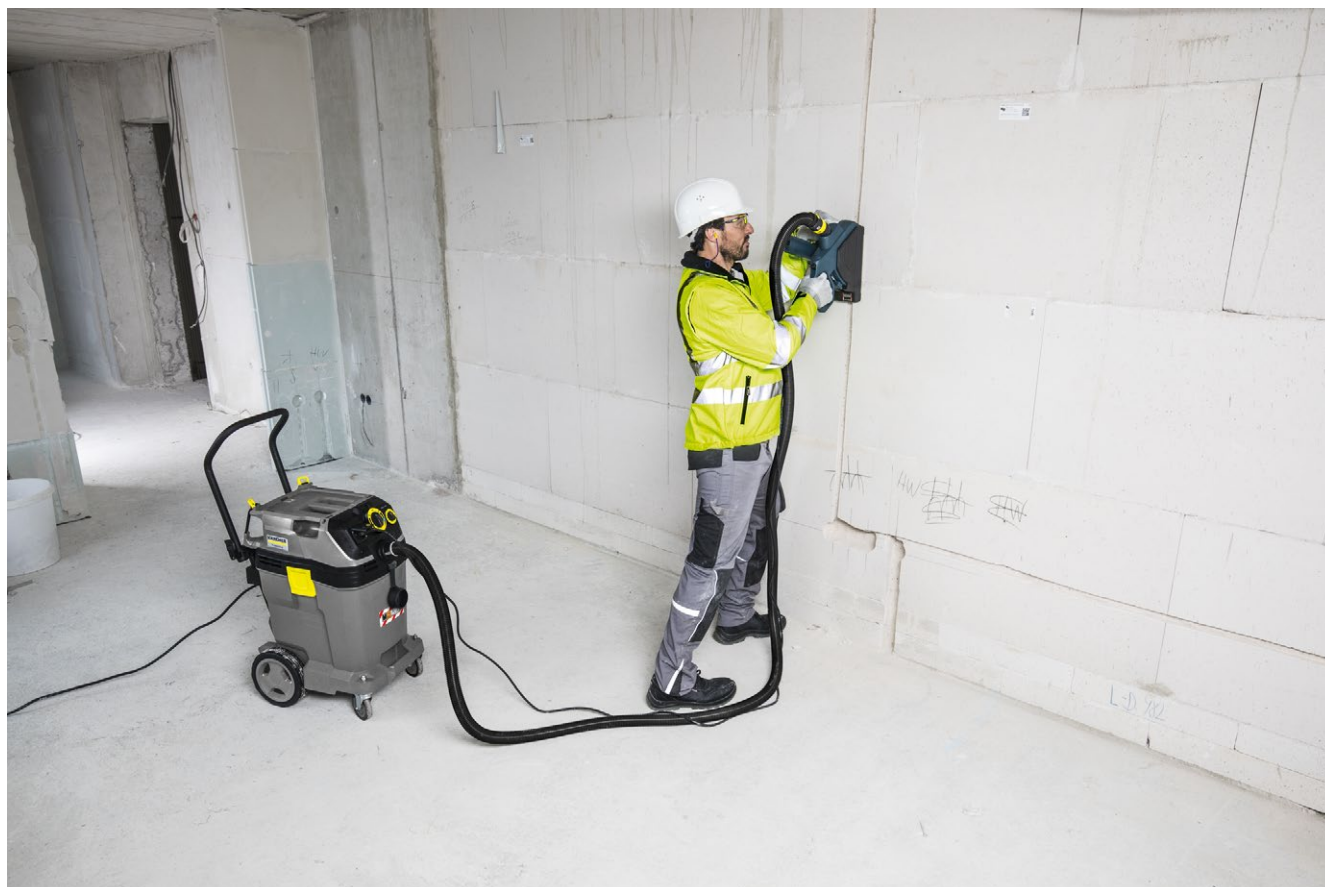
- Senzory řízená elektronika pro optimální efektivnost čištění filtru a tím nejvyšší sací výkon

### 3 Prověřená efektivnost filtrace 99,9 procent

- Téměř kompletní likvidace jemného prachu zaručuje čistá a bezpečná pracoviště.

### 4 Kompletní antistatický systém s vodivým příslušenstvím

- Účinná ochrana před elektrickými výboji antistatickou úpravou.



## NT 50/1 Tact Te M

- Komplettní antistatický systém včetně vodivého příslušenství
- Zásuvka pro připojení elektrického nářadí se spínací automatikou
- Filtrace chladicího vzduchu

### Technické údaje

<b>Objednací číslo</b>		<b>1.148-435.0</b>
<b>EAN kód</b>		4054278061399
<b>Množství vzduchu</b>	<b>l/s</b>	74
<b>Podtlak</b>	<b>mbar / kPa</b>	254 / 25,4
<b>Objem nádrže</b>	<b>l</b>	50
<b>Max. příkon</b>	<b>W</b>	1380
<b>Standardní jmenovitý průměr</b>		35
<b>Hladina hluku</b>	<b>dB</b>	69
<b>Hmotnost</b>	<b>kg</b>	19
<b>Rozměry (D x Š x V)</b>	<b>mm</b>	640 x 370 x 1045

### Vybavení

<b>Sací hadice</b>	<b>m</b>	4	<b>Ochranná třída</b>	<b>I</b>
<b>Filtrační sáček</b>		Vliesový filtrační vak	<b>Vodící kolečka s brzdou</b>	■
<b>Mokro-suchá podlahová hubice</b>	<b>mm</b>	360	<b>Očištění filtru</b>	Tact filtr Clean
<b>Spárová hubice</b>		■	<b>Třída prachů</b>	M
<b>Připojovací hrdlo pro elektronářadí</b>		■		
<b>Vypouštěcí hadice</b>		■		
<b>Spínací automatika pro elektronářadí</b>		■		
<b>Antistatický systém</b>		■		
<b>Plochý skládaný filtr</b>		PES		
<b>Ochrana proti nárazu</b>		■		
<b>Madlo</b>		■		

■ Obsaženo v objemu dodávky.

# NT 50/1 TACT TE M

## 1.148-435.0

KÄRCHER



		Objednáací číslo	Množství	Jmenovitá světlost	Délka	Šířka		
<b>Koleno, plast</b>								
Koleno Adv, elektricky vodivé	1	2.889-168.0	1 kusy	DN 35			Ergonomické koleno s novým systémem svorek, v elektricky vodivém provedení. Vhodné především při vysokém výskytu jemného prachu.	■
Koleno Adv	2	2.889-170.0	1 kusy	DN 35			Ergonomické koleno pro nové systém svorek	□
Elbow packaged NW40 1K	3	2.889-171.0	1 kusy	DN 40				□
Elbow electrically conducting packaged N	4	2.889-172.0	1 kusy	DN 40				□
<b>Podlahové hubice</b>								
Podlahová hubice pro vysávání mokrých a suchých nečistot/Adv pro DN 35	5	2.889-152.0	1 kusy	DN 35		360 mm	Podlahová hubice pro vysávání mokrých a suchých nečistot 360 mm se snadno výměnnými vložkami. Včetně kartáčových pásek a gumových stěrek.	■
Floor tool anthracite packaged NW35	6	2.889-173.0	1 kusy	DN 35		300 mm		□
Floor tool anthracite packaged NW40	7	2.889-174.0						□
<b>Spárové hubice</b>								
Štěrbínová hubice NT Tact DN 35	8	2.889-159.0	1 kusy	DN 35	225 mm		Štěrbínová hubice DN 35, pro novou řadu Tact.	■
Crevice nozzle wet and dry packaged NW40	9	2.889-160.0	1 kusy	DN 40	225 mm			□
<b>Sací trubky, ušlechtilá ocel</b>								
Sací trubka sada, ušlechtilá ocel NW35 550 mm	10	2.889-192.0	1 kusy	DN 35	550 mm		Sada sací trubky z ušlechtilé oceli (2krát 0,55 m).	■
Sací trubka sada, ušlechtilá ocel NW40 550 mm	11	2.889-194.0	1 kusy	DN 40	550 mm			□
Sací trubka DN 40	12	6.902-081.0	1 kusy	DN 40	0,5 m		Sací trubka z ušlechtilé oceli (DN 40, 0,5m) je vhodná pro NT vysavače.	□
<b>Sací hadice kompletní (Clip-System)</b>								
Sací hadice, elektricky vodivá	13	2.889-137.0	1 kusy	DN 35	4 m		Sací hadice o délce 4 m s novým bajonetovým a clipovým připojením. Elektricky vodivé provedení.	■
Hose packaged NW35 2.5m	14	2.889-133.0	1 kusy	DN 35	2,5 m			□
Hose packaged NW35 4.0m	15	2.889-135.0	1 kusy	DN 35	4 m			□
Sací hadice, elektricky vodivá	16	2.889-136.0	1 kusy	DN 35	2,5 m		Elektricky vodivá sací hadice s novým bajonetovým a clipovým připojením. Délka: 2,5 m.	□
Hose packaged NW40 4m	17	2.889-138.0	1 kusy	DN 40	4 m			□
Hose packaged NW35 2.5m	18	2.889-139.0	1 kusy	DN 40	2,5 m			□
Hose oil resistant packaged NW40 4m	19	2.889-140.0	1 kusy	DN 40	4 m			□
Hose electrically conducting packaged NW	20	2.889-141.0	1 kusy	DN 40	4 m			□
	21	2.889-142.0	1 kusy	DN 40	2,5 m			□
Sací hadice	22	2.889-161.0	1 kusy	DN 35	2 m			□
<b>Připojovací objímka elektronářadí, připojení svorkou, elektricky vodivá</b>								
Připojovací objímka nářadí DN 35, nasazovací	23	2.889-151.0	1 kusy	DN 35			Objímka nářadí s gumovým nástavcem a šoupětem vzduchu pro nový systém clipů. Vhodná pro veškeré běžné elektro-nářadí.	■
<b>Plochý skládaný filtr (PES)</b>								
Plochý skládaný filtr (PES)	24	6.907-662.0	1 kusy				Plochý skládaný filtr z polyesterového vliesu, odolný proti vlhkosti a hnilobě, vhodný pro třídu prachu M.	■
<b>Plastové sáčky pro bezprašné odstranění nečistot</b>								
Disposal bag 10-parts PE	25	2.889-231.0	10 kusy					■

■ Obsaženo v objemu dodávky. □

# NT 50/1 TACT TE M

## 1.148-435.0

**KÄRCHER**



		Objednáací číslo	Množství	Jmenovitá světlost	Délka	Šířka		
<b>Fliesové filtrační sáčky (3-vrstvé)</b>								
Vliesové filtrační sáčky	26	2.889-155.0	5 kusy				Vliesový filtrační sáček o objemu 40-50 litrů, odolný vůči protržení, třída prachu M, pro sací nátrubek v hlavě stroje.	■
<b>Sací trubky, kov</b>								
Set suction tube chromed NW35 550mm	27	2.889-191.0	1 kusy	DN 35	550 mm			□
<b>Opravné sady</b>								
Repair set NW35	28	2.889-149.0	1 kusy	DN 35				□
Repair set NW40	29	2.889-150.0	1 kusy	DN 40				□
<b>Ploché skládaný filtr (PTFE)</b>								
Ploché skládaný filtr s vrstvou PTFE	30	6.907-455.0	1 kusy				Polyesterový vlies s vrstvou PTFE pro 1motorový vysavač Tact a Ap, certifikovaný pro třídu prachu M. Zvláště vhodný pro silně ulpívající materiály.	□
<b>Autohubice</b>								
auto-hubice DN 35	31	6.906-108.0	1 kusy	DN 35		90 mm	Zahnutá, plochá hubice z plastu s pracovní šířkou cca 90 mm. Pouze pro NT vysavače.	□
<b>Prodlužovací hadice (Clip-System)</b>								
Extension hose packaged NW35 2.5m	32	2.889-145.0	1 kusy	DN 35	2,5 m			□
Extension hose packaged NW40 2.5m	33	2.889-146.0	1 kusy	DN 40	2,5 m			□
<b>Sonstiges</b>								
Hubice na odsávání prachu při vrtání	34	2.679-000.0	1 kusy				Hubice na odsávání prachu při vrtání pro bezprašné odsávání z vrtaných otvorů. Hodí se pro vysavače pro vysávání mokřích a suchých nečistot Kärcher.	□

■ Obsaženo v objemu dodávky. □