

NT 40/1 TACT TE

Spolehlivý vysavač NT 40/1 Tact Te pojme až 40 l nečistot. Vysaje hrubou špínu, jemný prach i tekutiny. Díky automatickému čištění filtru vydrží uklízet opravdu dlouho.



Číslo produktu

1.148-311.0

- Plochý skládaný PES filtr
- Antistatická příprava
- Držadlo, volitelné

Technické údaje

EAN kód		4054278061344
Druh proudu	Ph / V / Hz	1 / 220 - 240 / 50 - 60
Množství vzduchu	l/s	74
Podtlak	mbar / kPa	273 / 27,3
Objem nádrže	l	40
Materiál nádrže		Plast
Příkon	W	max. 1380
Standardní jmenovitý průměr		DN 35
Délka gumového napájecího kabelu	m	7,5
Hladina hluku	dB(A)	68
Hmotnost bez příslušenství	kg	14,4
Hmotnost včetně obalu	kg	19
Rozměry (D × Š × V)	mm	560 × 370 × 655

Vybavení

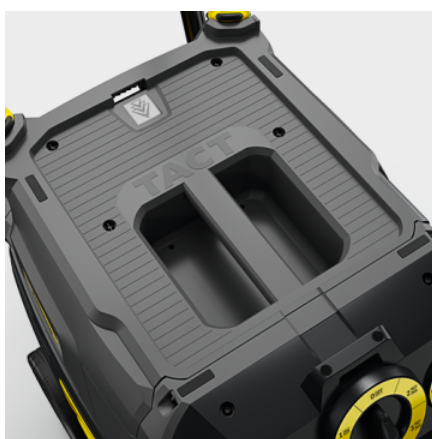
Sací hadice	m	4 / s kolenem
Sací trubka	Kusy × m / mm	2 × 0,55 / 35 / Ušlechtilá ocel
Filtrační sáček	Kusy	1 / Fleecový filtrační sáček
Mokro-suchá podlahová hubice	mm	360
Štěrbinová hubice		■
Adaptér pro připojení elektrického nářadí		■
Vypínací automatika při dosažení max. plnicího množství		■
Spínací automatika pro elektronářadí		■
Antistatická příprava		■
Plochý skládaný filtr		PES
Očištění filtru		Automatické čištění filtru Tact
Ochrana proti nárazu		■
Ochranná třída		I
Vodící kolečka s brzdou		■

■ Obsaženo v objemu dodávky.



Přípojka sací hadice v hlavě vysavače

- Sací objímka v hlavě náradí umožňuje větší využitelný objem nádoby.
- Snadné vyprazdňování nádoby díky spojení hadice s hlavou vysavače.



Odkládání kufru na náradí a možnosti upevnění

- Na ploché hlavě vysavače lze díky pogumovaným plochám bezpečně odložit boxy s náradím.
- Vázací oka umožňují bezpečné upevnění běžnými vázacími pásy



Volitelné držadlo

- Pro pohodlnou přepravu na místo nasazení lze rychle a jednoduše namontovat držadlo.

PŘÍSLUŠENSTVÍ K NT 40/1 TACT TE

1.148-311.0



		Číslo produktu		
PLOCHÝ SKLÁDANÝ FILTR STANDARD, DO BIA-C TŘÍDA PRACHŮ M				
Plochý skládaný filtr (PES)				
Plochý skládaný filtr (PES)	1	6.907-662.0	Plochý skládaný filtr z polyesterového vliesu, odolný proti vlhkosti a hnilobě, vhodný pro třídu prachu M.	■
Plochý skládaný filtr (papír)				
Filtr skládaný	2	6.904-367.0	Papírový plochý skládaný filtr (třída prachu M) je vhodný pro modely NT 361, NT 561, NT 611 Eco/Te/M und NT 35/1, NT 45/1, NT 55/1 Eco/Eco Te/Eco M.	□
Plochý skládaný filtr (PTFE)				
Plochý skládaný filtr s vrstvou PTFE	3	6.907-455.0	Polyesterový vlies s vrstvou PTFE pro 1motorový vysavač Tact a Ap, certifikovaný pro třídu prachu M. Zvláště vhodný pro silně ulpívající materiály.	□
KOLENA				
Koleno, plast				
Koleno k NT, DN 35, plast	4	2.889-170.0	Ergonomické plastové koleno DN 35 k NT vysavačům. Vybaveno sponou 2.0 na konci hadice a kuželovým připojením na konci příslušenství.	■
Koleno s regulátorem průtoku vzduchu, antistatické DN 35 2K	5	2.889-148.0	Antistatické, ergonomické koleno s regulátorem proudění vzduchu ve velikosti DN 35 pro suché vysavače. Vybaveno sponou 2.0 na konci hadice a kuželovým připojením na konci příslušenství.	□
Koleno k NT, DN 35, plast, elektricky vodivé	6	2.889-168.0	Elektricky vodivé, ergonomické plastové koleno ve velikosti DN 35 pro NT vysavače. Vybaveno sponou 2.0 na konci hadice a kuželovým připojením na konci příslušenství.	□
SACÍ HUBICE				
Podlahové hubice				
Podlahová hubice pro vysávání mokrých a suchých nečistot/Adv pro DN 35	7	2.889-152.0	Podlahová hubice pro vysávání mokrých a suchých nečistot 360 mm se snadno výměnnými vložkami. Včetně kartáčových pásek a gumových stěrek.	■
Mokro-suchá podlahová hubice, plastová, DN 35	8	6.906-512.0	Mokro- suchá podlahová hubice z plastu DN 35 pro mokré a suché vysavače. Vybaveno bočními válečky, lištami a stěrkami. Pracovní šířka: 300 mm.	□
Víceúčelová hubice, mokrá / suchá	9	6.906-384.0	Univerzální hliníková tryska (DN 35) s pracovní šířkou 370 mm. S výškově nastavitelnými bočními válečky, kartáčovými lištami (6.903-064.0) a oleji odolnými stěrkami (6.903-081.0). Pouze pro vysavače NT.	□
Podlahová hubice na mokré a suché podlahy, plast Adv, DN 35, 400 mm	10	2.889-118.0	Víceúčelová hubice (DN 35) k vysávání mokrých nečistot z velkých ploch. Gumovou stěrku lze snadno a rychle vyměnit.	□
Podlahová hubice antracitová DN 35	11	2.889-173.0	300 mm široká, antracitově zbarvená podlahová hubice, DN 35. Se snadno vyměnitelnými vložkami. Včetně kartáčových pásek a gumových stěrek.	□
Spárové hubice				
Štěrbinová plastová hubice (DN 35, 225 mm)	12	2.889-159.0	Štěrbinová hubice DN 35 pro mokro-suché a suché vysavače Kärcher. Délka 225 mm.	■
Víceúčelové kartáče				
Víceúčelový kartáč	13	6.900-425.0	Víceúčelový kartáč PPN štětiny	□
Autohubice				
Tryska Car, DN 35, 90 mm	14	6.906-108.0	Plochá, pohodlná, plastová hubice na čištění automobilů DN 35 určená pro všechny mokré a suché vysavače Kärcher. Pracovní šířka: přibl. 90 mm.	□

■ Obsaženo v objemu dodávky. □ Volitelné příslušenství

PŘÍSLUŠENSTVÍ K NT 40/1 TACT TE

1.148-311.0



		Číslo produktu		
SACÍ HUBICE				
Gumové sací hubice, zkosené 45°				
Gumová sací hubice, DN35, zkosená 45°	15	6.902-104.0	Gumová sací hubice, DN 35, zkosená 45°, k odsávání na strojích, olejvzdorná	<input type="checkbox"/>
Kombi hubice (suché vysávání)				
Kombi hubice, DN 35, 270 mm	16	6.906-511.0	Kombi hubice (suché vysávání), DN 35, plast s kovovou vodicí plochou a zvedačem vláken 6.905-417, přepínatelná, 272 mm	<input type="checkbox"/>
Sací kartáče				
Sací kartáč pro profi vysavače DN 35	17	6.903-862.0	Otočný sací kartáč (DN 35) s vysoce kvalitními štětinami ze syntetických vlasů. Rozměry kartáčového nástavce: 70 × 45 mm.	<input type="checkbox"/>
SACÍ TRUBKY				
Sací trubky, ušlechtilá ocel				
Sací trubka sada, ušlechtilá ocel NW35 550 mm	18	2.889-192.0	Sada sací trubky z ušlechtilé oceli (2krát 0,55 m).	<input checked="" type="checkbox"/>
Sací trubky, kov				
Sada sacích trubek DN 35, 550mm	19	2.889-191.0	2 dílná sada sacích trubek o průměru DN 35, 550mm.	<input type="checkbox"/>
SACÍ HADICE				
Suction hoses with clip system 2.0 (compatible with vacuum cleaners from model year 2017 on)				
Hadice DN 35 4,0 m nový bajonetový systém	20	2.889-135.0	Sací hadice ve jmenovité šířce DN 35 a délce 4 m je vhodná pro použití s vysavači na mokré a suché vysávání od Kärcher.	<input checked="" type="checkbox"/>
Hadice DN 35, 2,5m	21	2.889-134.0	Sací hadice ve jmenovité šířce DN 35 a délce 2,5 m je vhodná pro použití s vysavači na mokré a suché vysávání od Kärcher.	<input type="checkbox"/>
Hadice DN 35, 2,5 m, elektricky vodivá	22	2.889-136.0	Elektricky vodivá sací hadice ve jmenovité šířce DN 35 a délce 2,5 m je vhodná pro použití s vysavači na mokré i suché vysávání.	<input type="checkbox"/>
Hadice DN 35, 4 m, elektricky vodivá	23	2.889-137.0	Elektricky vodivá sací hadice ve jmenovité šířce DN 35 a délce 4 m je vhodná pro použití s vysavači na mokré a suché vysávání Kärcher.	<input type="checkbox"/>
Sací hadice, DN 40, 4 m	24	2.889-138.0	Sací hadice ve jmenovité šířce DN 40 a délce 4 m je vhodná pro použití s vysavači na mokré i suché vysávání.	<input type="checkbox"/>
Hadice, DN 40, 2,5 m	25	2.889-139.0	Sací hadice ve jmenovité šířce DN 40 a délce 2,5 m je vhodná pro použití s vysavači na mokré a suché vysávání od Kärcher.	<input type="checkbox"/>
Sací hadice, DN 40, 4 m, odolná proti olejům	26	2.889-140.0	Oleji odolná sací hadice ve jmenovité šířce DN 40 a délce 4 m je vhodná pro použití s vysavači na mokré a suché vysávání Kärcher.	<input type="checkbox"/>
Sací hadice, DN 40, 4 m, elektricky vodivá	27	2.889-141.0	Elektricky vodivá sací hadice ve jmenovité šířce DN 40 a délce 4 m je vhodná pro použití s vysavači na mokré i suché vysávání.	<input type="checkbox"/>
Elektricky vodivá sací hadice DN 40, 2,5 m	28	2.889-142.0	Elektricky vodivá sací hadice ve jmenovité šířce DN 40 a délce 2,5 m je vhodná pro použití s vysavači na mokré i suché vysávání.	<input type="checkbox"/>

■ Obsaženo v objemu dodávky. □ Volitelné příslušenství

PŘÍSLUŠENSTVÍ K NT 40/1 TACT TE 1.148-311.0



		Číslo produktu		
SACÍ HADICE				
Suction hoses with clip system 2.0 (compatible with vacuum cleaners from model year 2017 on)				
Prodlužovací hadice DN35, 2,5m	29	2.889-145.0	Prodlužovací hadice ve jmenovité šířce DN 35 a délce 2,5 m je vhodná pro použití s vysavači na mokré a suché vysávání a vysavači na suché vysávání od Kärcher.	<input type="checkbox"/>
SPOJOVACÍ NÁTRUBKY				
Připojovací objímka elektronářadí, připojení svorkou, elektricky vodivá				
Připojovací objímka nářadí DN 35, nasazovací	30	2.889-151.0	Objímka nářadí s gumovým nástavcem a šoupětem vzduchu pro nový systém clipů. Vhodná pro veškeré běžné elektronářadí.	<input checked="" type="checkbox"/>
Připojovací objímka elektronářadí, šroubovatelná				
Připojovací objímka elektronářadí, šroubovací	31	5.453-016.0	Třístupňová připojovací objímka z plastu s montážním návodem. Přizpůsobitelná od DN 26 do DN 36. K našroubování na profesionální sací hadici DN 35.	<input type="checkbox"/>
FILTER BAGS				
Fliesové filtrační sáčky (3-vrstvé)				
Vliesové filtrační sáčky, 5 × , NT 40/1, NT 50/1	32	2.889-155.0	Vliesový filtrační sáček o objemu 40-50 litrů, odolný vůči protržení, třída prachu M, pro sací nátrubek v hlavě stroje.	<input type="checkbox"/>
FILTRY T/NT				
Fiat pleated filter HEPA, dust class H				
Plochý filtr HEPA	33	6.904-242.0	Plochý filtr HEPA - třída prachu H (H 14) - se skelnými vlákny zvyšuje výkon filtru při vysávání zdraví ohrožujícího a rakovinotvorného prachu.	<input type="checkbox"/>
Plochý skládaný filtr PTFE H	34	6.907-671.0	Plochý skládaný filtr se speciální teflonovou vrstvou H. (HEPA 13)	<input type="checkbox"/>
Filtr na hrubé nečistoty pro vysávání mokrých nečistot				
Hrubý filtr pro vysávání mokrých nečistot	35	6.904-287.0	Filtr na hrubé nečistoty s perforovanou kovovou deskou a pěnovým těsněním k ochraně turbín většiny jednomotorových mokrých a suchých vysavačů třídy Tact a Ap od společnosti Kärcher.	<input type="checkbox"/>
Plastové sáčky pro bezprašné odstranění nečistot				
Plastový sáček pro bezprašnou likvidaci, 10 × , NT 30/1, NT 40/1, NT 50/1	36	2.889-158.0	PE plastový sáček na bezprašnou likvidaci odpadu.	<input type="checkbox"/>
Membránový filtr / látkový filtr				
Svíčkový filtr Dřevo, NT 30/1, NT 40/1, NT 50/1	37	2.414-000.0	Patronový filtr vyrobený z textilního materiálu s povrchovou úpravou PTFE a hnědým štítkem. Pro bezpečné vysávání velkého množství prachu ze dřeva a vláken z prachových tříd M a L.	<input type="checkbox"/>
Membránový filtr, NT 30/1, NT 40/1, NT 50/1	38	2.889-281.0	Přídavný membránový filtr vyrobený z netkané textilie pro stroje řady Tact a Ap. Tahání přímo nad nádobou umožňuje vysávání bez filtračního sáčku. Lze prát a znovu použít.	<input type="checkbox"/>
SADY PŘÍSLUŠENSTVÍ PRO VYSAVAČE SPECIFICKÉ PRO CÍLOVOU SKUPINU				
Univerzální sada pro řemesla a živnosti	39	2.637-595.0	Sada příslušenství pro mokré a suché vysávání (DN 35) pro vysavače Kärcher pro použití v obchodu a průmyslu. Sada obsahuje víceúčelový kartáč, štěrbinovou hubici, hubici na čalounění, kombinovanou podlahovou hubici a hubici na mokrou podlahu.	<input type="checkbox"/>
Sada na čištění automobilů	40	2.862-166.0	Sada příslušenství pro čištění interiéru vozidla ve jmenovité šířce DN 35 pro mokré a suché vysavače Kärcher. Sada obsahuje různé hubice a adaptéry ve jmenovité šířce DN 35 a DN 40.	<input type="checkbox"/>
OSTATNÍ PŘÍSLUŠENSTVÍ NT				
Posuvná rukojeť pro NT 40/1 Tact Te L	41	2.643-868.0	Ergonomická tlačná rukojeť pro NT 40/1 Tact Te L.	<input type="checkbox"/>
Hubice na odsávání prachu při vrtání	42	2.679-000.0	Hubice na odsávání prachu při vrtání pro bezpečné odsávání z vrtaných otvorů. Hodí se pro vysavače pro vysávání mokrých a suchých nečistot Kärcher.	<input type="checkbox"/>

■ Obsaženo v objemu dodávky. □ Volitelné příslušenství